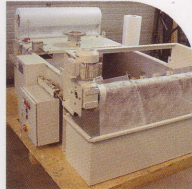
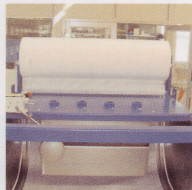


FILTERANLAGEN NACH MASS

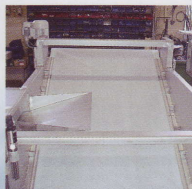
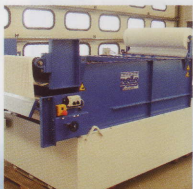
Für Öl, Wasser, Emulsion
und andere flüssige Medien



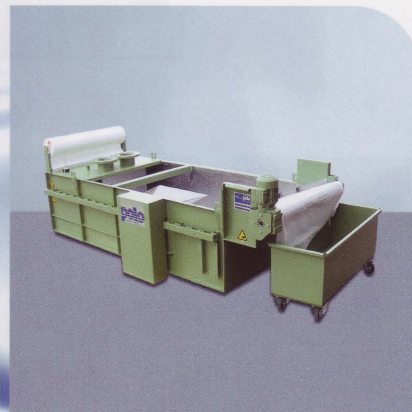
*Exakte Trennung
Rein/Schmutzwasser*



*Für extrem dünne
Vliese geeignet,
weil es getragen und
nicht gezogen wird*



*Hoher Flüssigkeitsspiegel
begrenzt den Vliesverbrauch*



Schrägbettfilter

Vliesausführung

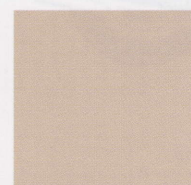
SBH

Der POLO Schrägbettfilter SBH ist ein vollautomatisch arbeitender Filter für die Reinigung vieler, unterschiedlicher Flüssigkeiten.

Aufbau

Er besteht aus einem Stahl- oder Niro- geschweißtem Gehäuse mit Antriebs- und Umlenkwellen. Die endlose, das Filtervlies tragende Transportkette bildet eine extrem tiefe Filtermulde. Der Vortrieb erfolgt über einen Getriebemotor. Die Steuerungsfunktionen, ausgelöst von Schwimmerschaltern, werden von einem externen oder integrierten El.-Schaltkasten ausgeführt.

Individuelle Problemlösungen



Schrägbettfilter SBH (hohes Bett)

Funktion

Die Flüssigkeit wird dem Filter über den Einlaufverteiler drucklos oder mittels Pumpe zugeführt, durchfließt das Vlies und gelangt gereinigt über den Auslauf in einen darunter stehenden Reintank.

Die Form des Filterbettes ermöglicht einen hohen Flüssigkeitsspiegel. Dadurch werden der Mengendurchsatz gesteigert, und das Vlies optimal genutzt. Auf dem Vlies lagern sich die Schmutzpartikel ab und vermindern mehr und mehr den Durchfluss.

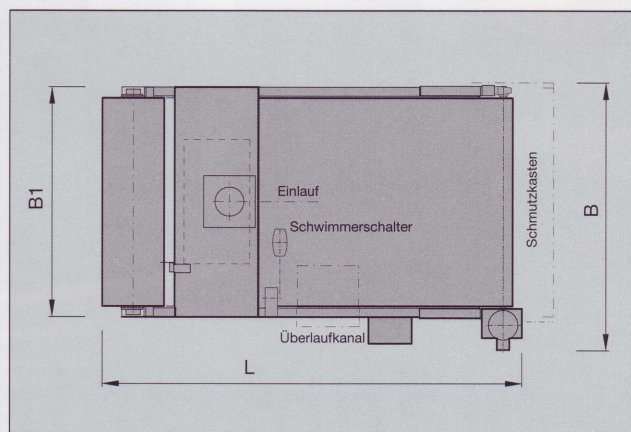
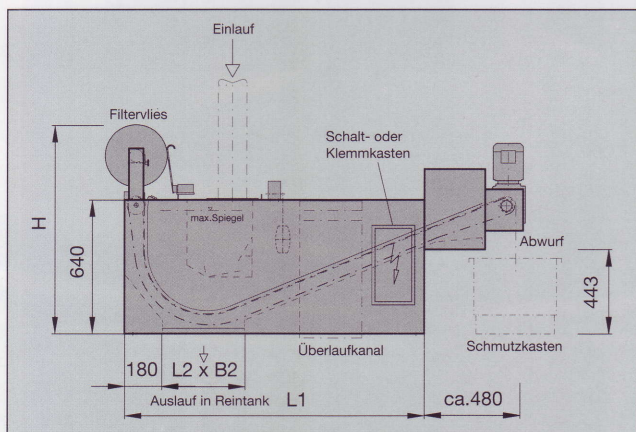
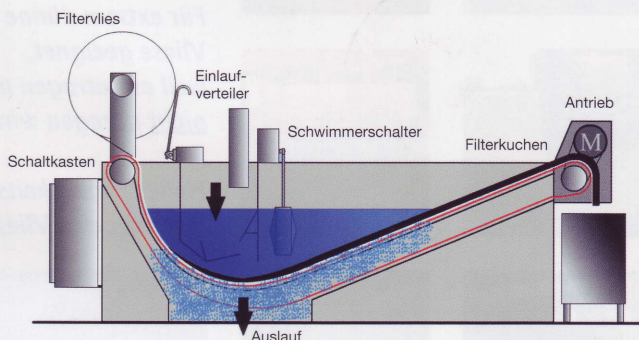
Diese Schmutzpartikel (Filterkuchen) stellen eine zusätzliche, hochwertige Filterschicht dar und verbessern damit das Filterergebnis. Der Spiegel steigt auf der Schmutzseite des Filters. Bei einem voreingestellten Niveau erfolgt ein Bandtakt (ca. 50 mm lang).

Der Filterprozess wird während des Weitertaktens nicht unterbrochen, ein zusätzlicher Puffertank ist nicht notwendig! Der aufgebaute Filterkuchen ist ein wertvolles Filterhilfsmittel und verbessert den Reinheitsgrad maßgeblich.

Durch die kurzen Bandtakte wird nur ein sehr kleiner Teil der Filterfläche erneuert, so dass der wesentliche Teil der Flüssigkeit dieses "Anschwemmittel" durchfließt und damit die Filterfeinheit erhöht.

Eine Schlauchdichtung, beständig gegen alle handelsüblichen Kühlschmierstoffe, trennt die Schmutzkammer gegen die Reinseite zuverlässig ab.

Ein Vliesenderollentaster (Option) gibt ein Signal, dass die Vliesrolle ersetzt werden muß.



Filter Typ	SBH-B1.4	SBH-B1.9	SBH-B2.3	SBH-B2.9
L ca.	2040	2540	3040	3540
B	1270	1270	1270	1270
H ca.	1050	1050	1050	1050
L1	1450	1950	2450	2950
L2	400	900	1400	1900
B1	1104	1104	1104	1104
B2	724	724	724	724

Filter Typ	SBH-B1.4	SBH-B1.9	SBH-B2.3	SBH-B2.9
Gewicht ca.	380 kg	440 kg	500 kg	560 kg
Inhalt ca.	400 l	650 l	900 l	1150 l
Durchlaufleistung max.	820 l/min	1050 l/min	1300 l/min	1650 l/min
Anschlusswert	0,37 kW			
Versorgungsspannung	400 V 50Hz (Standard)			
Werkstoffe: Stahl oder VA				
Anstrich RAL 6011 (Sonderlackierung möglich)				
Option: Schmutzkasten l=1148, b=448, h=391, Überlaufkanal				

Technische Änderungen vorbehalten.



POLO Filter-Technik Bremen GmbH

FILTERANLAGEN NACH MASS

Für Öl, Wasser, Emulsion
und andere flüssige Medien

In den Ellern 6 | 28832 Achim

Telefon 0421 23802-0 | Fax 23802-99

info@polo-filter.com | www.polo-filter.com