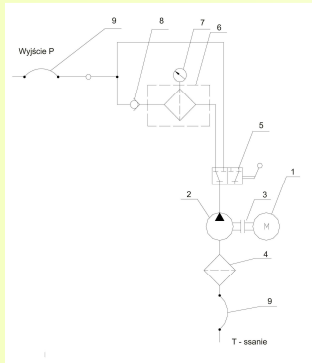


PRZEZNACZENIE



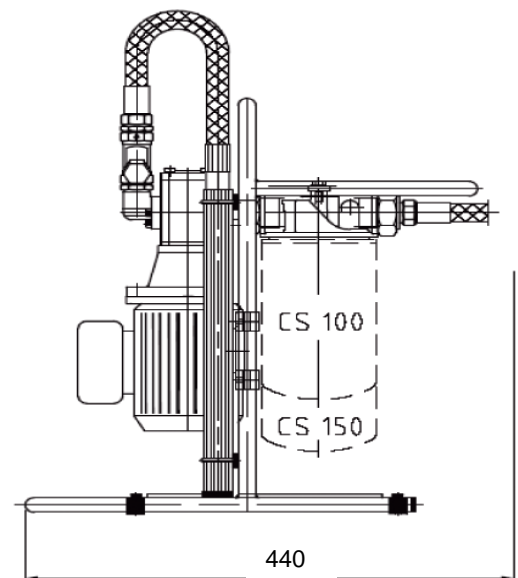
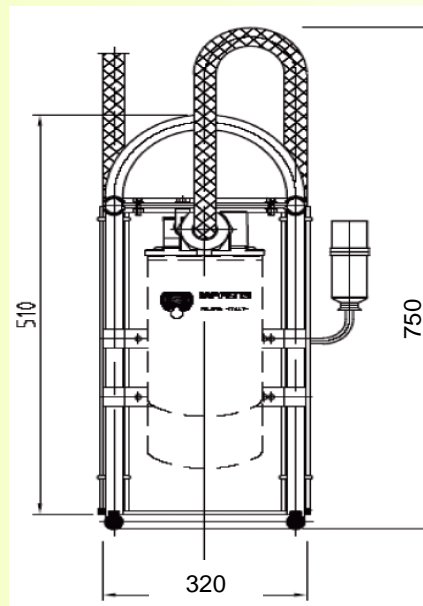
- bocznikowe filtrowanie olejów z układu roboczego
- filtrowanie olejów przy napełnianiu układów
- usuwanie wody z oleju

Zestaw AGF montowany na lekkiej ramie rurowej składa się z filtra puszkowego, wstępnego skośnego filtra siatkowego 500 μm , silnika i pompy zębatej. Olej zasysany i tłoczony jest przezroczystymi przewodami elastycznymi. Filtr wyposażony jest w optyczny wskaźnik zanieczyszczenia i by-pass.

zastosowanie	oleje mineralne HL.HM.HR.HV 5-400 mm^2/s *
dokładności filtracji	abs 3,6,10,25 μm / nomin 25 μm
opcja : wkład aquasorb	chłonność 788 ml H_2O / wkład
zawartość wody resztkowej	do 100 ppm
wydajność	15 l/min
ciśnienie pracy	5 bar
temperatura pracy	-25° C ... +80° C
ciężar	22,5 kg
wymiary	440 x 320 h750
przyłącza	ssanie przewód przezroczysty DN20 /2,5m tłoczenie przewód przezroczysty DN18 /2,5m
silnik	0,25 kW-230V AC 50/60Hz

(*) możliwe wykonania do filtrowania innych cieczy roboczych

Wyposażenie: klucz do odkręcania puszkowego wkładu



CS 100 wkład o standardowej długości
CS 150 wkład o powiększonej długości