

CHTM

Filtry metalowe do cieczy i gazów

Filtry CHTM przeznaczone są do filtracji płynów w najbardziej wymagających instalacjach przemysłu farmaceutycznego, spożywczego, elektronicznego, produkcji farb i lakierów oraz wielu innych aplikacjach. Szczególnie często wykorzystywane w przypadku filtracji agresywnych roztworów, filtracji polimerów oraz roztworów o wysokiej lepkości, a także w przypadku procesów wysokotemperaturowych i wysokociśnieniowych (m. in. filtracja sprężonych gazów).



Medium filtracyjne wykonane jest z wysokogatunkowej stali kwasoodpornej 316L lub 304 (na zamówienie z innych materiałów, np. Monel, Inconel, Hastelloy, Fecralloy)

Dostępne są trzy rodzaje wkładów :

- wkłady wykonane z siatki metalowej
- wkłady z włókniny metalowej
- wkłady wykonane z metalospieku, wśród których rozróżniamy wkłady cylindrycznie zwijane oraz wkłady wykonane w technologii plisowanej.

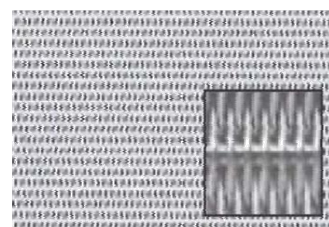
Wyboru pomiędzy wkładami dokonuje się ze względu na wielkość filtrowanego strumienia płynu oraz ilość występujących w nim zanieczyszczeń.

Dzięki temu układy filtracji są bardzo kompaktowe, co oznacza minimalny wydatek inwestycyjny na obudowę ciśnieniową.

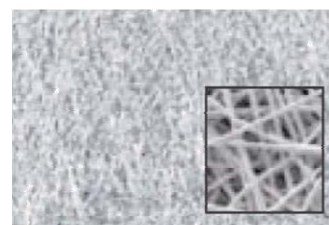
Filtry wykonane w technologii plisowanej charakteryzują się większą powierzchnią filtracyjną oraz wyższą pojemnością na zanieczyszczenia przy jednoczesnym zminimalizowaniu oporów przepływu.

W przypadku filtra 1 μm medium filtracyjnym jest zgrzana włóknina stalowa, co zapewnia wglębny mechanizm filtracji przekładający się na podwyższoną efektywność wkładu. Metalospieki charakteryzują się mniejszą porowatością w stosunku do filtrów wykonanych z siatki metalowej.

- Konstrukcja wykonana w całości z wysokogatunkowej stali kwasoodpornej 316L lub 304, lub innych materiałów, np. Monel, Inconel, Hastelloy, Fecralloy.
- Filtry dostępne są w szerokiej gamie efektywności od 1 μm .
- Dostępna plisowana konstrukcja wkładów.
- Niskie opory przepływu.
- Wysoka pojemność na zanieczyszczenia.
- Wzmocniona konstrukcja zewnętrzna.



siatka metalowa



włóknina metalowa



proszek metalowy - metalospiek

Materiały konstrukcyjne

Medium filtracyjne	:	stal kwasoodporna 316L lub 304
Rdzeń:	stal kwasoodporna 316L lub 304	
Ośłona	:	stal kwasoodporna 316L lub 304
End Caps	:	stal kwasoodporna 316L lub 304
'O' Rings	:	EPDM (standard), silikon (na zamówienie)

Na zamówienie: Monel, Inconel, Hastelloy, Fecralloy i inne

Powierzchnia filtracyjna

Wkład cylindrycznie zwijany : 0,05 m² / 10"

Wkład plisowany : 0,22 m² / 10"

Maksymalne parametry pracy

Maksymalne dopuszczalne ciśnienie pracy : 50 bar @ 20 °C

Maksymalna dopuszczalna temperatura pracy :

	środowisko utleniające	środowisko redukujące
316L SS [®]	400 °C	480 °C
Hastelloy [®] C-276	455 °C	540 °C
Inconel [®] 600	595 °C	815 °C
Hastelloy [®] X	790 °C	930 °C

INFORMACJE DO ZAMÓWIENIA

