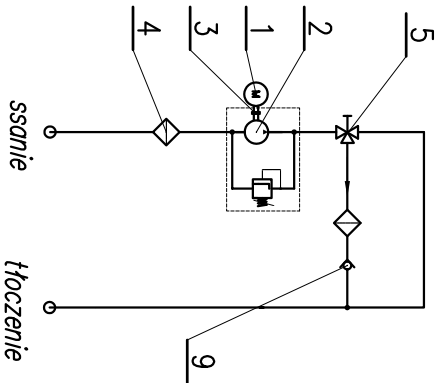


SCHEMAT HYDRAULICZNY



Dane techniczne:
 Q=250/500 l/min
 p_{max} = 10bar
 Silnik dwubiegowy
 n=2900/1470 obr/min
 P=12/10 kW

- UWAGI:**
1. Obudowa filtra PALL UR619GCF40xx40ZG9 z elektrycznym i optycznym wskaźnikiem zanieczyszczenia
 2. Wkłady filtracyjne PALL typ UE619Ax40Z

PROJEKTOWAŁ	INT	PPDPJS	DATA
KREŚCIŁ	S.Konior-ek		04.2008
SPRAWIŁ	M.Sokół-Ski	04.2008	
ZATWIERDZIŁ	M.Sokół-Ski	04.2008	
SKALA:	MASA (kg)		
1:2	~320		

MOTON

Nazwa: **Agregat filtracyjny 250/500 l/min z obiegami filtra roboczego**
 DWG NR: DWG MD-10/04-08/100.250.500
 FORMAT: A3