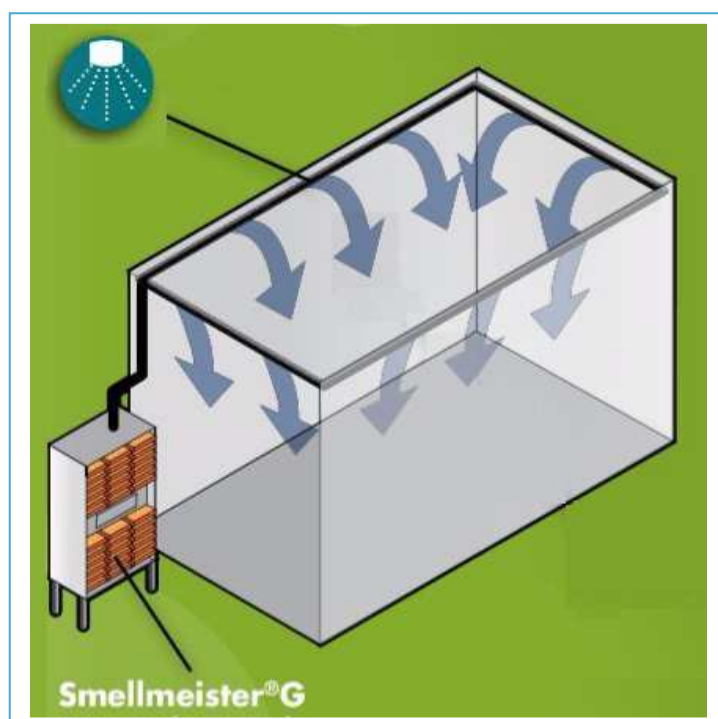


Smellmeister® G zewnętrzne jednostki Biothys do wytwarzania powietrza z aktywnymi molekułami neutralizującymi

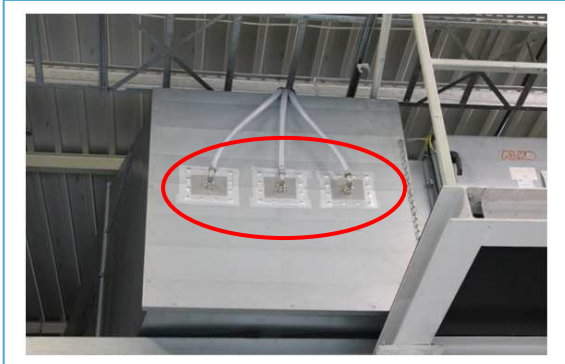
w Smellmeister® G kontrolowany przepływ czystego powietrza pobieranego z zewnątrz przez kaskadę kaset z matami Biothys uwalnia z mat czynne molekuly i daje na wylocie aktywne powietrze odpowiednio przygotowane do neutralizacji złowonnego powietrza w układach roboczych

Aktywne powietrze może być podawane do stref neutralizowanych w sposób ciągły lub dozami przy wykorzystaniu rurek perforowanych lub dysz, w tym i 360°

Wydatek powietrza oraz liczbę rodzaj mat jednostki Smellmeister dobierane są w zależności od zastosowania.



PRZYKŁADY podawania aktywnego powietrza z centali Smellmeister



instalacja do montażu natynkowego z dyszami rozpraszającymi aktywne powietrze





SMELLMEISTER 40G



wkład Gelactiv  
i / lub wkład Gel-O-Dor



SMELLMEISTER 80G

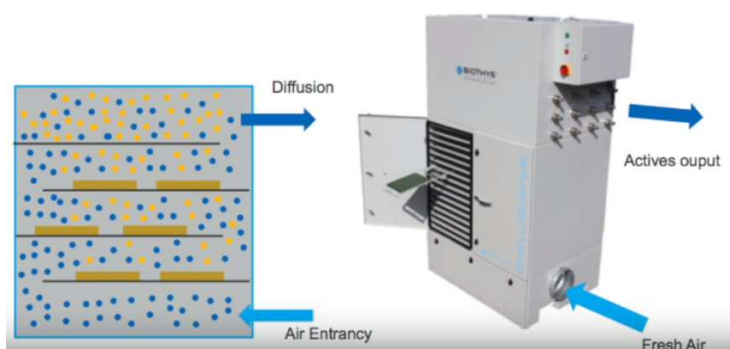


zastosowanie : wyciąg kuchenny





**SMELLMEISTER G36**  
36 kaset z matami Biothys



## SMELLMEISTER G180

wydatek powietrza  
liczba kaset (płyt Gelactiv®)  
wymiary mm  
ciężar (bez płyt)

300 000 m<sup>3</sup>/h  
180 szt  
400x1780x1050  
780 kg



ZASTOSOWANIE : zbiornik w rafinerii

**SMELLMEISTER G36**  
z instalacją rozprowadzającą  
(360 m rurka z otworkami )



kontener z dwoma jednostkami  
**SMELLMEISTER G36**  
( po 36 kaset z matami Gelactiv)



ZASTOSOWANIE : komin w cegielni

**SMELLMEISTER G36**



ZASTOSOWANIE : oczyszczalnia ścieków

## SMELLMEISTER G12

rurka dyfuzyjna



dysze 360°



Lotnisko we Frankfurcie  
PALARNIA

SMELLMEISTER G12

ZASTOSOWANIE : osadnik (oczyszczalnia ścieków)

## SMELLMEISTER G180

z instalacją rozprowadzającą (rurki z otworkami)



**SMELLMEISTER G12**  
z dyszami 360 °



ZASTOSOWANIE : zamknięty zbiornik

## SMELLMEISTER G36



połączenie węzłem elastycznym  
Smellmeister G36 z pokryciem  
zbiornika

