

MicroTec® to system uzyskiwania suchej aktywnej pary ("mgły")
Aktywna para uwalniania jest z łatwo parującej cieczy zawierającej ExAir®
przy rozpylaniu sprężonym powietrzem przez dysze Venturiego .

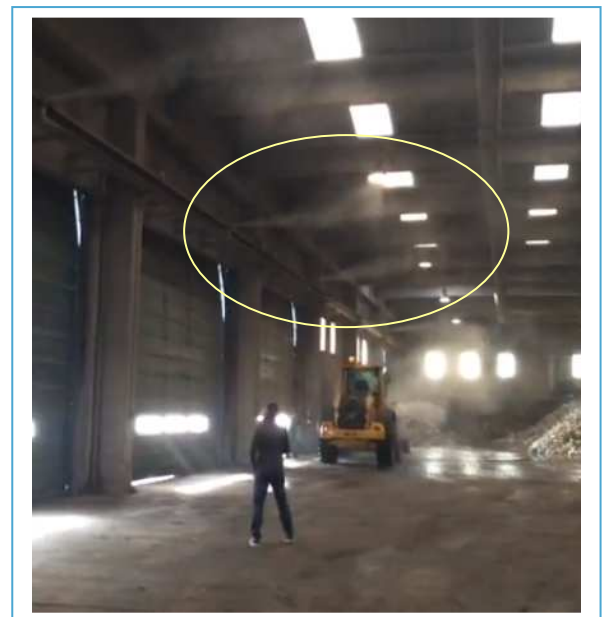
Do stref pracy sucha para podawana może być

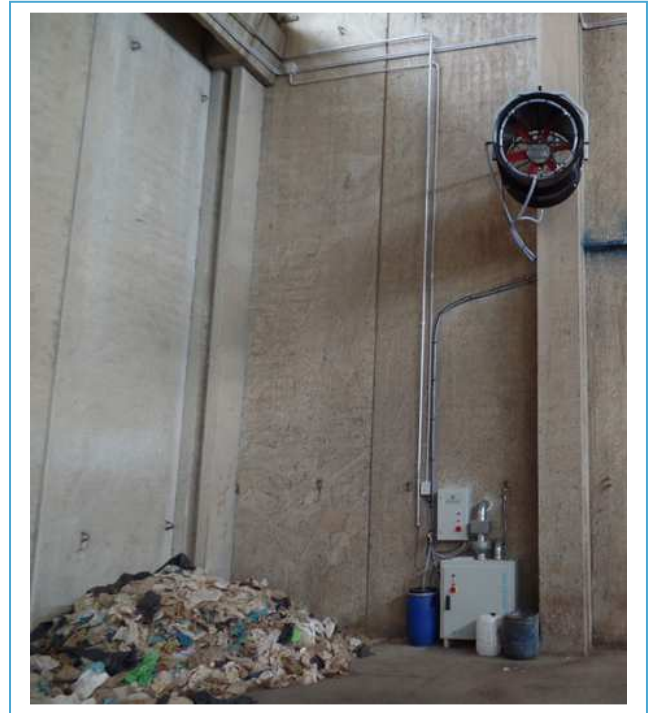
- pod niskim ciśnieniem przewodami (rurkami) mikroperforowanymi lub wyposażonymi w dysze bądź głowice dyfuzji (długość przewodów rozprowadzających może przekroczyć nawet jeden kilometr !)
- rozpylana wentylatorami

Z łatwością można podłączyć do istniejących systemów wentylacyjnych.

Układ może być wyposażony sterownik (PLC) z programowaniem dawki i częstości, a także np. w funkcji temperatury, wilgotności lub ruchu powietrza (kierunku i siły wiatru LUB prędkości przepływu powietrza w kanałach wentylacyjnych)

Do stosowania w otwartych obiektach terenowych, w dużych pomieszczeniach a także w systemach wentylacji







AirForce 40/8

